

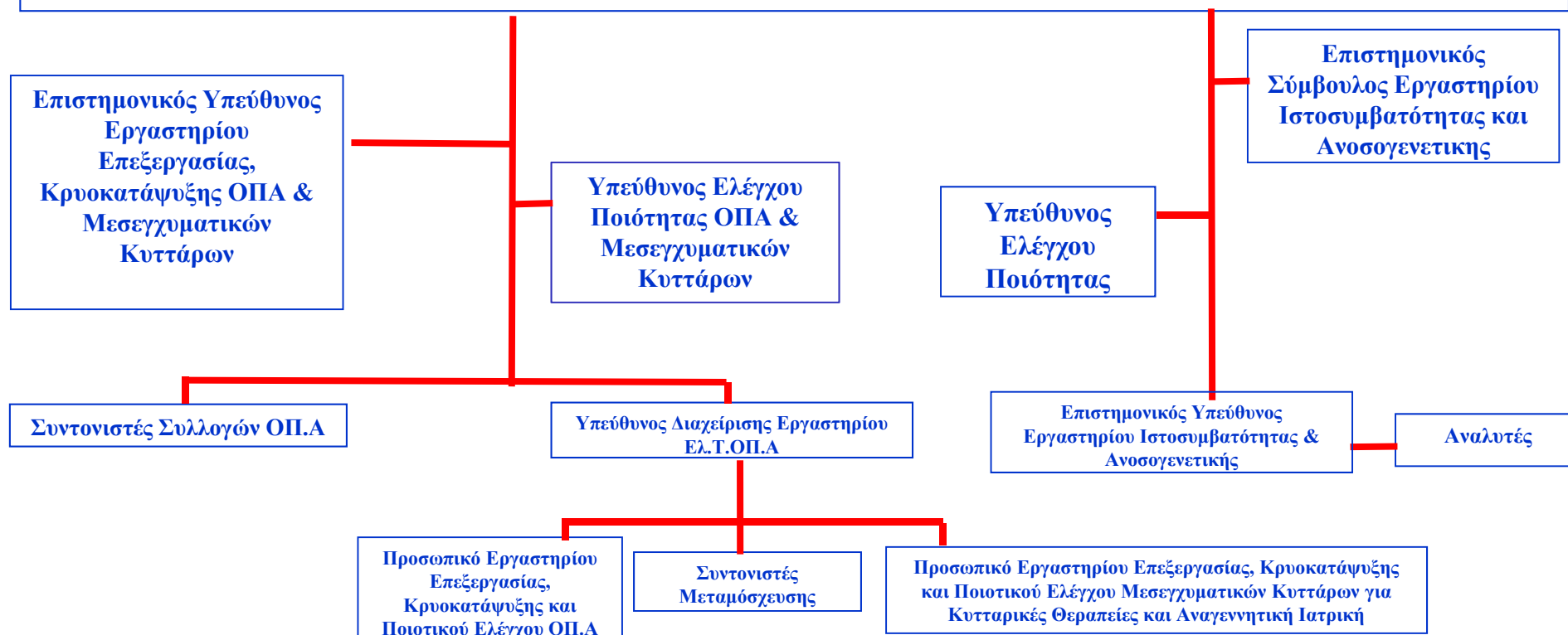


**Πληροφοριακό Έντυπο**

**CBB QMP 007/23.1.5**

**Εσωτερικό Οργανόγραμμα της Ελ.Τ.Οπ.Α**

**Διευθυντής ΕΛ.Τ.ΟΠ.Α & Εργαστηρίου Ιστοσυμβατότητας και Ανοσογενετικής:**



\* Βάσει της Υ. Α με Αριθμ. Α3γ/οικ. 18092 ορίζεται Ιατρικός Διευθυντής ο οποίος είναι υπεύθυνος για την επίβλεψη του ελέγχου, της επεξεργασίας, της κρυοσυντήρησης και σε συνεργασία με το Διευθυντή για τη διάθεση των μονάδων. Υπεύθυνος για την καταλληλότητα των δοτών, την επιλογή και τα ιατρικά ζητήματα των διαδικασιών συλλογής. Ελέγχει την καταλληλότητα του δότη, την συλλογή και τα δεδομένα επεξεργασίας ώστε να επιβεβαιώσει την καταλληλότητα των Μονάδων Οπ.Α. για κλινική χρήση.